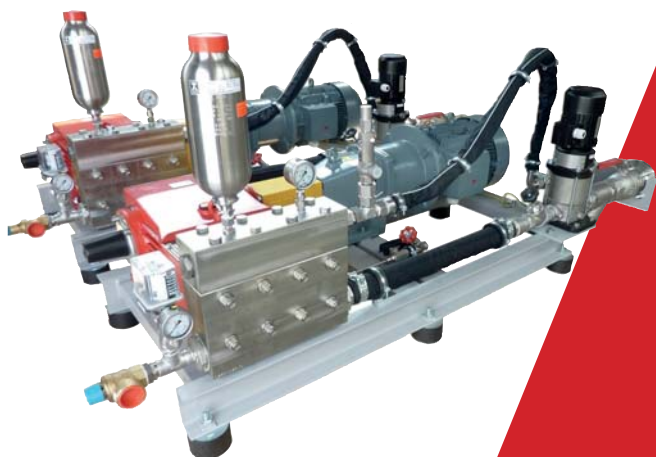
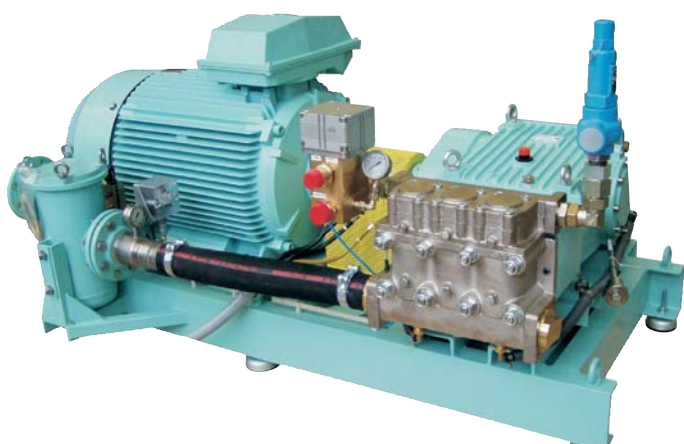




PUMPEN UND PUMPENAGGREGATE



LEISTUNGSBESCHREIBUNG

Betriebsdruck bis 1200 bar
Fördermenge bis 500 l/min / 30000 l/h
Leistung bis 110 kW

Antriebsart
Elektrisch, Hydraulisch, Verbrennungsmotor

Kraftübertragung
Direkt gekuppelt, Riementrieb, Untersetzungsgetriebe

Fördermedien
Wässrige Medien wie Trinkwasser, Brauchwasser,
VE-Wasser, Dialysewasser, Meerwasser, Brack- und
Deponiesickwasser, Industrieabwasser Emulsionen
(Kühl-/Schmiermittel), Öle, Säuren, Laugen, Fruchtsäfte,
Konzentrate, Bier, Wein, Milch
CO₂ flüssig (bei 25°C oder entsprechendem
Vordruck) und CO₂ gasförmig (ölfrei)

Medientemperaturen
von -25° C bis +105° C

Werkstoffe medienberührt
Gehäuse, Ventile, Plunger
Sphäroguss vernickelt, Sondermessing, Bronze, NiAlBz,
Edelstahl 1.430 5 (AISI303), Edelstahl 1.4571 (AISI 316),
Duplexstahl, Hartmetall, Oxidkeramik

Dichtungen
NBR, Viton, Teflon, Kalrez, EPDM



Hochdruckpumpen - Systeme - Zubehör

Speck-Triplex-Pumpen GmbH & Co KG

Walkenweg 41 - D-33609 Bielefeld - Telefon: +49 (0)521 970480 - Telefax: +49 (0)521 9704829

E-Mail: info@speck-triplex.de - Internet: www.speck-triplex.de